



ESD École supérieure de droguerie
Höhere Fachschule für Drogistinnen und Drogisten

Guide d'études



Avenir et perspectives

Notre formation moderne et actuelle vous permet de devenir un cadre supérieur recherché, avec des perspectives de carrière. L'École supérieure de droguerie, ESD, reconnue par la Confédération, est le centre de compétences pour la formation initiale et la formation continue du droguiste. La formation pratique associe les compétences entrepreneuriales, les processus de gestion, les connaissances pratiques des sciences naturelles et de la médecine complémentaire avec, en point de mire, les desiderata et les besoins des clients. La droguerie modèle permet l'application pratique du savoir acquis sur place. Une infrastructure moderne est à votre disposition (salles de formation claires, bien équipées, multimédia, bibliothèque, laboratoires, cafétéria, salle informatique équipée d'un laboratoire de langues et aula). La pédagogie et la didactique appliquées et ciblées vous garantissent un enseignement efficace et intéressant.

L'École supérieure de droguerie étant une école bilingue, les disciplines individuelles sont dispensées en allemand ou en français.

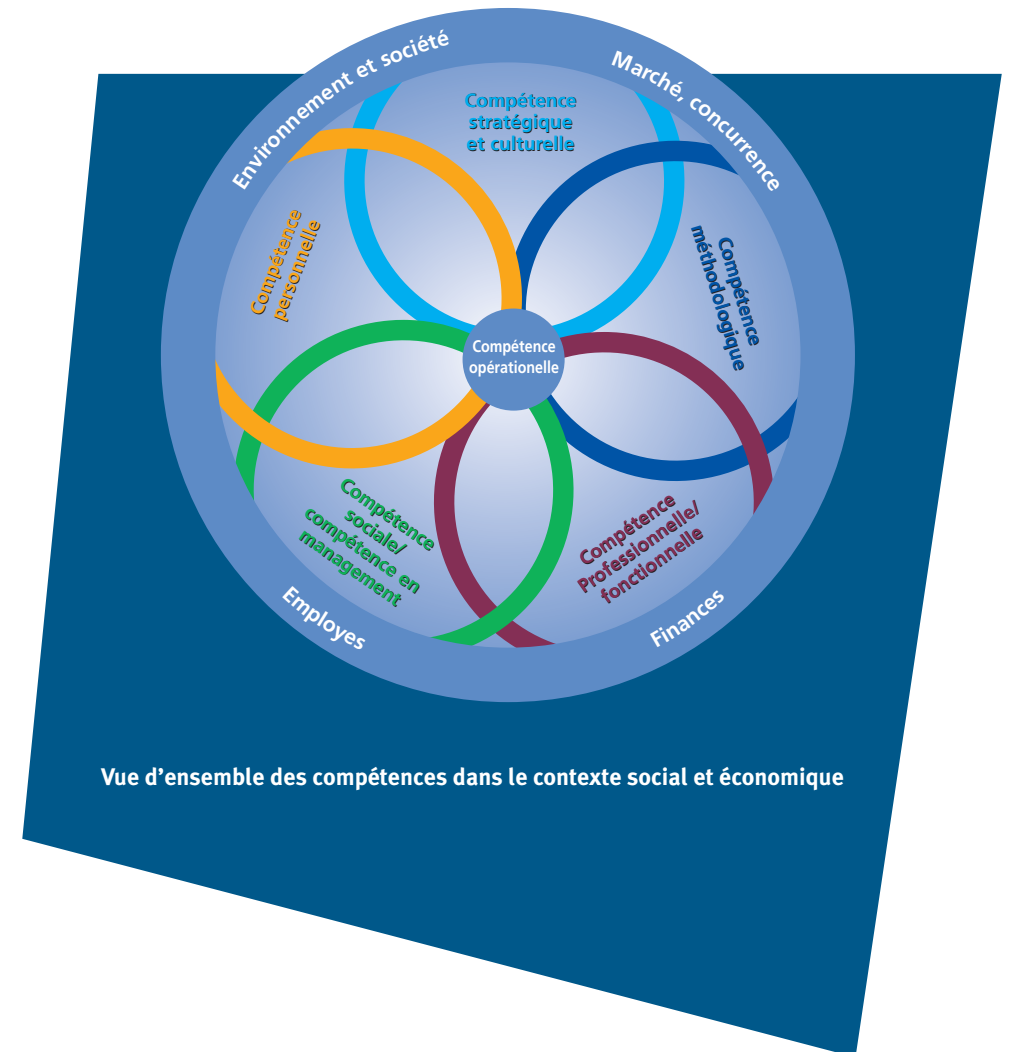
L'apprentissage est aussi l'occasion de tirer profit des échanges culturels



Objectif de la formation initiale

L'objectif de la formation initiale est de coordonner les différents domaines de compétences en une compétence opérationnelle individuelle.

Le diplôme obtenu vous permettra de diriger une droguerie de façon autonome et économique dans le cadre de la législation.



La voie du succès

Les études débutent chaque année au mois d'août, la formation à plein temps dure quatre semestres. Différentes méthodes d'enseignement, telles que l'enseignement collectif, les workshops, les travaux de projets, les stages, les exercices en laboratoire et l'étude individuelle alternent en fonction des programmes de formation.

Réservez une partie de votre temps en dehors des cours pour des travaux d'approfondissement personnels et des séminaires. Un investissement judicieux pour votre avenir professionnel.



Matières

Nombre de leçons

Branches scientifiques

env. 800

Pathologie
Pharmacognosie, phytothérapie/
laboratoire de pharmacognosie
Chimie/laboratoire de chimie
Biochimie
Biologie/laboratoire de biologie

Branches professionnelles

env. 760

Pharmacologie, pharmacothérapie/
laboratoire de galénique
Alimentation
Procédés de naturopathie
Ecologie

Branches de gestion

env. 1220

Droit et droit fiscal
Economie ntreprise
› Marketing
› Finances/comptabilité/controllers
› Gestion d'entreprise
› Technologie de l'information
Développement du personnel et communication
Gestion de projet
Langue étrangère

TOTAL des leçons

env. 2780

Organisation

Les cours sont dispensés en règle générale du lundi au vendredi. Les vacances s'alignent sur le calendrier officiel des vacances scolaires neuchâteloises. La répartition des cours permet une organisation idéale de l'apprentissage. Les informations écrites sont transmises par courrier postal ou par e-mail. Vous bénéficiez d'un accès gratuit à Internet comme support d'étude.



Examens

A la fin de la première année d'étude, l'ESD organise l'examen préliminaire. Les notes obtenues durant l'année scolaire et les notes de l'examen sont prises en considération pour la réussite de l'examen préliminaire. La réussite de l'examen préliminaire constitue la condition de promotion en deuxième année. L'examen de diplôme I a lieu après les semaines de projet et signifie la fin des cours bloc des branches de gestion. L'examen de diplôme II marque la fin de la formation. Les notes obtenues pendant l'année sont également prises en considération à cet examen en deux parties.



Titre

Les candidats/tes ayant réussi avec succès l'examen ont le droit de porter le titre suivant:

- › Droguiste diplômée ES
- › Droguiste diplômé ES

Inscription

Nous vous recommandons d'envoyer votre inscription rapidement, le dernier délai d'inscription étant le 28 février.

L'inscription peut être envoyée par Internet ou courrier postal au secrétariat.

Conditions d'admission

Sont admis sans examen à l'Ecole supérieure les candidates et candidats possédant:

- a) un certificat fédéral de capacité de droguiste et un certificat de maturité professionnelle et pouvant justifier d'une expérience professionnelle d'une année acquise dans une droguerie suisse (à plein temps);
- b) un certificat fédéral de capacité d'assistante ou assistant en pharmacie et un certificat de maturité professionnelle et qui peuvent justifier d'une expérience professionnelle de deux années dans une droguerie suisse (à plein temps);
- c) un certificat de maturité gymnasiale et qui peuvent justifier d'une expérience professionnelle d'une année dans une droguerie suisse (à plein temps).

Sont admis à l'Ecole supérieure les candidates et candidats qui ont réussi l'examen d'admission et qui possèdent:

- a) un certificat fédéral de capacité de droguiste et qui peuvent justifier d'une expérience professionnelle de deux ans, dont au moins une année dans une droguerie suisse (à plein temps);
- b) un certificat fédéral de capacité d'assistante ou assistant en pharmacie et qui peuvent justifier d'une expérience professionnelle de trois ans, dont au moins deux années dans une droguerie suisse (à plein temps);
- c) un certificat d'école de culture générale et qui peuvent justifier d'une expérience professionnelle de trois ans, dont au moins deux années dans une droguerie suisse (à plein temps);
- d) un certificat d'école de culture générale avec maturité spécialisée et qui peuvent justifier d'une expérience professionnelle de deux ans dans une droguerie suisse (à plein temps);
- e) un certificat équivalent et qui peuvent justifier d'une expérience professionnelle correspondante.

Ecolage

Les frais de scolarité sont les suivants:

Frais de cours par semestre	Fr. 3000.-
Frais d'inscription	Fr. 150.-
Supports et cours de préparation	Fr. 300.-
Cours de formateurs en entreprises	Fr. 300.-
Frais d'examen préliminaire	Fr. 750.-
Frais d'examen de diplôme I et II	Fr. 750.-
Livres, supports de cours, divers	Fr. 1000.-

Les autorités se réservent le droit d'ajuster les frais de scolarité en tout temps.



Bourses et prêts

Les bourses et les prêts sont alloués en principe lorsque la situation financière et matérielle des étudiants est précaire et lorsque le soutien financier des parents ne suffit pas. L'attribution des bourses dépend du canton de domicile au début des études.

Le secrétariat de l'ESD vous communiquera volontiers les adresses correspondantes.

Assurances

La couverture des assurances maladie, accident et responsabilité civile est de la responsabilité des étudiants.

En cas d'interruption de l'activité professionnelle, il convient de vérifier si la couverture d'assurance est encore suffisante, étant donné que les prestations d'assurance de l'employeur seront supprimées (assurance-accidents durant les loisirs).

Le temps des études à Neuchâtel – une expérience inoubliable!

Faites de vos études une expérience unique. La situation et l'atmosphère exceptionnelles de la ville universitaire internationale de Neuchâtel offrent un cadre idéal et stimulant pour votre formation.



Journée d'initiation individuelle

Vous avez la possibilité de vous inscrire facultativement à une ou deux journées à l'ESD (inscription par Internet ou par téléphone et fax). Une étudiante ou un étudiant vous guidera personnellement pendant votre visite, répondra à toutes vos questions et vous initiera au quotidien de l'Ecole. Profitez de ces journées d'initiation pour vous convaincre par vous-même de notre offre.

Une formation continue qui offre des perspectives

L'Association suisse des droguistes propose un vaste programme de formation continue spécifique à la branche.

Une formation continue et complémentaire ciblée garantit des progrès professionnels et le succès personnel.

Informations complémentaires

ASD

Association suisse des droguistes

Rue de Nidau 15

Case postale 3516

2500 Bienne 3

Téléphone 032 328 50 30

Fax 032 328 50 31

E-mail info@drogistenverband.ch

www.drogistenverband.ch

ESD

Ecole supérieure de droguerie

Rue de l'Évole 41

2000 Neuchâtel

Téléphone 032 717 46 00

Fax 032 717 46 09

E-mail cpln-esd@rpn.ch

www.esd.ch

