



# Mise en œuvre du système d'impression PaperCut MF



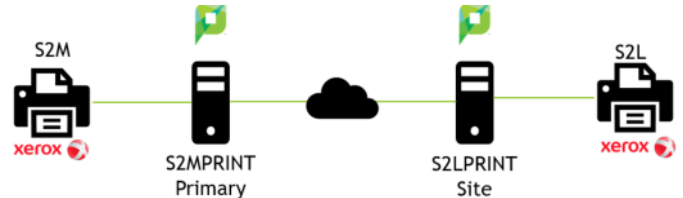
Créé en 1974 par le regroupement des écoles professionnelles situées sur le territoire communal de la ville de Neuchâtel, le Centre professionnel du littoral neuchâtelois (CPLN) est aujourd'hui composé d'unités caractérisées par leurs domaines de formations spécifiques : Techniques, Commerce & Gestion, Arts & Métiers, Terre & Nature, Droguerie et supérieures.

### Le projet confié au CIFOM

Le concept du mandat proposé par le service informatique du CPLN était dans un premier temps de comprendre le fonctionnement du système d'impression PaperCut<sup>MF</sup>, ainsi que sa mise en production sur le réseau des écoles du littoral neuchâtelois.

La seconde partie consistait à une analyse permettant de solutionner certaines limitations du système actuel, en automatisant et centralisant plusieurs fonctionnalités. Des contraintes étaient définies, comme l'intégration du Bring Your Own Device (BYOD), les copieurs ou Multi-fonctions Printers (MFP) ou encore offrir la possibilité à des secrétariats d'utiliser des imprimantes sans authentification.

PaperCut MF est l'une des solutions de gestion des impressions qui se veut la plus simple d'utilisation et la plus accessible financièrement. Celle-ci est développée par l'entreprise PaperCut Software International, qui est basée à Melbourne. Cette solution propose des fonctionnalités telles que le tracking et la gestion de travaux d'impression, l'intégration du BYOD, le déploiement des queues d'impression et l'intégration des MFP.



### La solution développée par le CIFOM

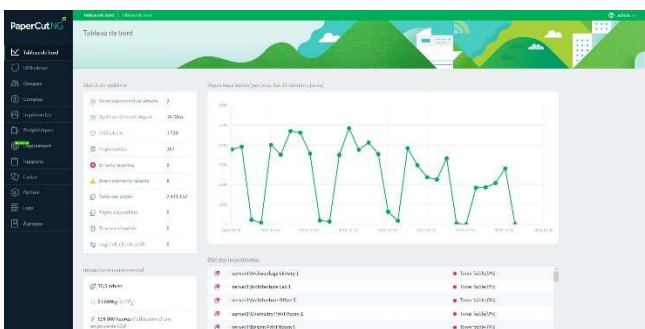
Dans un premier temps, une solution a été mise en place sur un environnement de développement, afin de réaliser différents tests du produit avant sa mise en production.

Suite à cela, il a été question de paramétrer l'intégration de l'ensemble des modèles d'imprimantes et de MFP présents sur le réseau neuchâtelois, ainsi que l'intégration des appareils BYOD, tous les systèmes d'exploitation (Windows, Mac, Linux, IOS, Android).

Il était aussi demandé de proposer une solution afin de simplifier la gestion des « PIN code » sur les copieurs multifonction Xerox ainsi que l'automatisation de tâches manuelles quant au système de facturation Xerox.

Afin de faciliter l'utilisation du système PaperCut sur des MFP ou appareils BYOD, j'ai dû réaliser différentes vidéos explicatives.

Finalement, j'ai réalisé un plan, qui représente selon moi, un scénario idéal pour le réseau du Secondaire 2. Evidemment une étude plus poussée réalisée par le service financier doit être réalisée avant sa potentielle mise en production.



### La collaboration CIFOM – entreprise

La réalisation des objectifs de ce travail de diplôme prouve une nouvelle fois que les compétences acquises durant la formation des étudiants du CIFOM leur permettent de répondre aux exigences de production imposées par un service informatique.

*Benoît Ecabert. administrateur système au SIS2-CPLN.*

